

# COMhawk<sup>®</sup> xt light

Low-Cost Telemetrie Einheit





# COMhawk® xt light

COMhawk® xt ist eine Embedded Applikations-ECU für Telemetrie und Diagnoseaufgaben. Die kostenoptimierte light Version ermöglicht einfache Telematik Aufgaben bei optimalen Preis-Leistungsverhältnis.

## Key Features



1× CAN Schnittstelle gemäß ISO 11898 mit J1939 Protokoll Support



2G/LTE



FOTA (Flash-over-the-air)



Schutzklasse IP67

## Schnittstellen und Mobilfunk

Der neue COMhawk® xt light verfügt über einen CAN Kanal mit J1939 Protokoll Unterstützung. Für den drahtlosen Datenaustausch steht eine 2G/LTE-Mobilfunkverbindung zur Verfügung. Über diese können FOTA-Anwendungen ausgeführt werden, welche mit Hilfe des IoT Device Managers verwaltet werden können.

## Vielfältige Anwendungsmöglichkeiten

COMhawk® xt light kann in verschiedenen Anwendungen mobiler Arbeitsmaschinen, wie aber auch in stationären Maschinen eingesetzt werden. Vom einfachen IoT-Gateway, dass die erfassten Betriebsdaten drahtlos überträgt, bis hin zum zentralen Kommunikations-, Telemetrie- und Diagnose-Gateway ist der Anwendungsbereich weitläufig. Der erweiterte Temperaturbereich von  $-30^{\circ}\text{C}$  bis  $+70^{\circ}\text{C}$  und das kompakte Gehäuse mit der Schutzart IP67 gewährleisten dabei einen umfassenden Schutz. OEM-Applikationen können ohne erhöhten Aufwand und Kosten in C programmiert werden.

## Technische Daten

CPU	32-Bit Mikrocontroller
CAN	1x CAN Schnittstelle gemäß ISO 11898
Weitere Protokolle	J1939
2G/LTE	GSM/GPRS/EDGE/LTE
Antennenanschluss	intern
Gehäuse	IP67
Abmessungen (lxbxh)	ca. 120mm x 111 mm x 34 mm
Gewicht	260 g
Betriebstemperatur	-30 °C bis +70 °C (höhere Temperaturklassen auf Anfrage)
Lagertemperatur	-40 °C bis +85 °C
Spannungsversorgung	6-32V DC



## IoT Device Manager

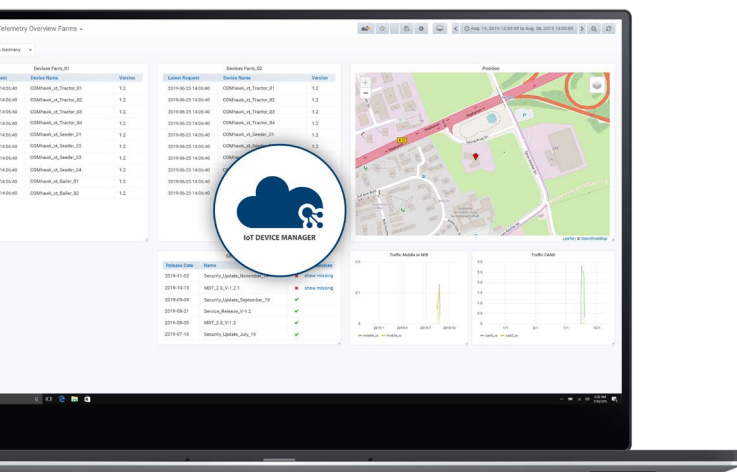
Der IoT Device Manager ist ein cloudbasiertes Tool für die einfache und übersichtliche Verwaltung Ihrer Telematik-einheiten im Feld. Sie können Ihre Geräte per Drag and Drop gruppieren und strukturieren und Softwarepakete für drahtlose Updates verwalten.

**Sammeln Sie Live-Daten während des Fahrzeugbetriebs oder flashen Sie Software drahtlos über:**

- Mobilfunknetze (2G/LTE)

**Speichern Sie Telemetriedaten zur weiteren Analyse, um Folgendes zu unterstützen:**

- QA statistics
- Usage statistics
- Servicing intervals
- Vehicle Lifecycle Support
- After-Sales Angebote



## IoT Analytics Manager

Der IoT Analytics Manager ist ein cloudbasiertes Tool zum Speichern und Visualisieren Ihrer Betriebsdaten (Big Data).

OEM-Daten können in verschiedenen konfigurierbaren Dashboards, Widgets und Histogrammen analysieren und ausgewertet werden. Die Datenmenge und der Datenverkehr können für verschiedene Anwendungsfälle individuell eingestellt werden. Darüber hinaus ist eine Live-Datenintegration zur Echtzeitüberwachung möglich, die vom Kunden individuell konfiguriert werden kann.





**Mobile Automation**



**Industrial Automation**



**Diagnose**



**Connectivity**

**Wir freuen uns auf Ihre Anfrage!**

**Sontheim Industrie Elektronik GmbH**

Georg-Krug-Straße 2  
D-87437 Kempten  
Telefon: +49 (0)831 575900-0  
Fax: +49 (0)831 575900-72  
Email: [info@s-i-e.de](mailto:info@s-i-e.de)

**Sontheim Electronic Systems L.P.**

201 West 2nd Street  
Davenport, IA 52801, USA  
Telefon: +1 563 888 1471  
Email: [info@sontheim-esys.com](mailto:info@sontheim-esys.com)

[www.s-i-e.de](http://www.s-i-e.de)