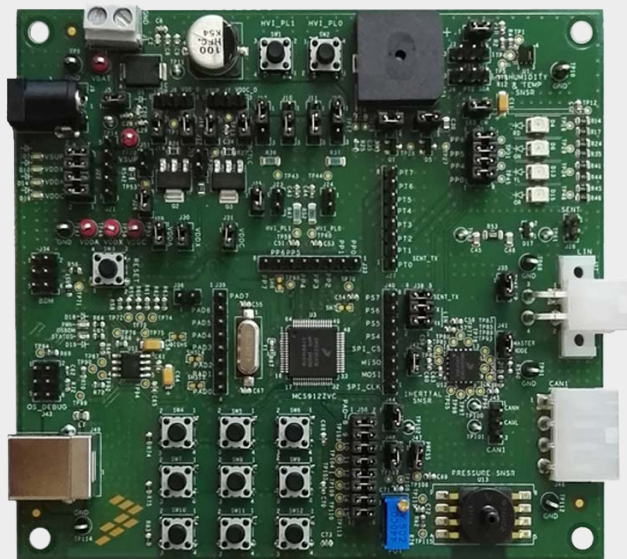
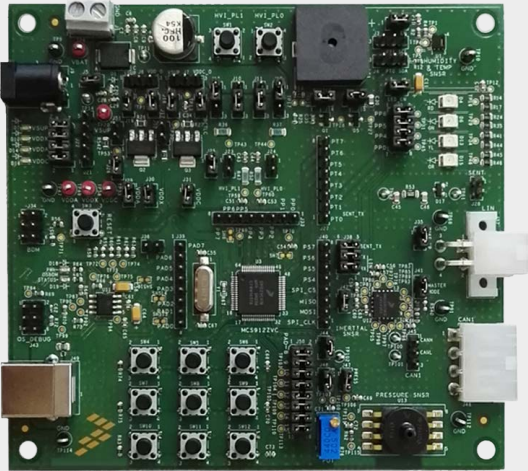


Lagesensor

Zwei-achsiger CAN Sensor zur Messung von Neigungsbeschleunigungen





Lagesensor

Zwei-achsiger CAN Sensor zur Messung von Neigungsbeschleunigungen

Key Features

CAN

1x CAN Schnittstelle gemäß ISO11898

J1939

J1939 Protokoll-Unterstützung



Robustes Kunststoffgehäuse nach IP67/IP69K



12 V DC Spannungsversorgung

CAN Sensor zur Messung von Neigungsbeschleunigungen mit zwei Achsen. Die Kommunikation erfolgt über CAN gemäß ISO 11898, J1939, CANopen oder auch über RawCAN.

Ein robustes Kunststoffgehäuse nach IP67/IP69K sorgt dabei für den nötigen Schutz der Elektronik.

Technische Daten

CAN	1x CAN Schnittstelle gemäß ISO 11898
Weitere Protokolle	J1939
IP Klassifizierung	IP67 oder IP69K
Beschleunigung	±3,5 g
Luftdruck	bis 115 kPa
Temperatur	-20 °C bis +85 °C



Mobile Automation



Industrial Automation



Diagnose



Connectivity

Wir freuen uns auf Ihre Anfrage!

Sontheim Industrie Elektronik GmbH

Georg-Krug-Straße 2
D-87437 Kempten
Telefon: +49 (0)831 575900-0
Fax: +49 (0)831 575900-72
Email: info@s-i-e.de

Sontheim Electronic Systems L.P.

201 West 2nd Street
Davenport, IA 52801, USA
Telefon: +1 563 888 1471
Email: info@sontheim-esys.com

www.s-i-e.de